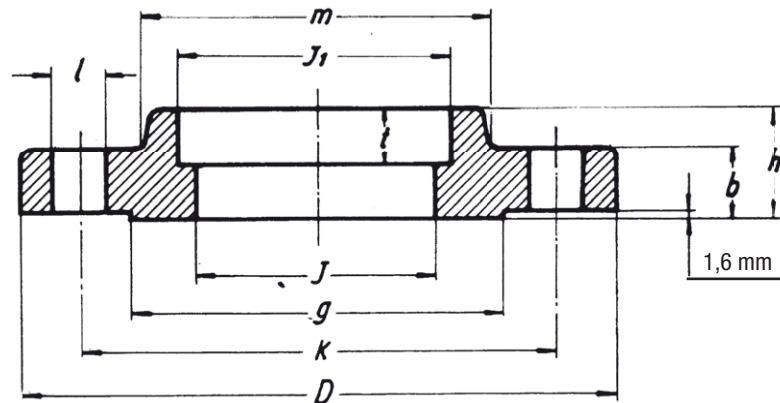


Flange a tasca da saldare

Socket welding flanges

150-300 lb/sq. in.



ASME B 16.5

Ø	D	b	g	m	h	t	J ₁	j	k	FORI HOLES	l	Kg.
---	---	---	---	---	---	---	----------------	---	---	------------	---	-----

SERIE 150 lbs

1/4"	88,9	11,1	35,0	30,2	15,9	9,5	14,7	9,1	60,3	4	15,9	0,4
3/8"	88,9	11,1	35,0	30,2	15,9	9,5	18,3	12,4	60,3	4	15,9	0,4
1/2"	88,9	11,1	35,0	30,2	15,9	9,5	22,3	15,7	60,3	4	15,9	0,4
3/4"	98,4	12,7	42,9	38,1	15,9	11,1	27,7	20,8	69,8	4	15,9	0,7
1"	107,9	14,3	50,8	49,2	17,5	12,7	34,5	26,7	79,4	4	15,9	0,9
1 1/4"	117,5	15,9	63,5	58,8	20,6	14,3	43,2	35,1	88,9	4	15,9	1,2
1 1/2"	127,0	17,5	73,0	65,1	22,2	15,9	49,5	40,9	98,4	4	15,9	1,5
2"	152,4	19,0	92,0	77,8	25,4	17,5	62,0	52,6	120,6	4	19,0	2,3
2 1/2"	177,8	22,2	104,7	90,5	28,6	19,0	74,7	62,7	139,7	4	19,0	3,7
3"	190,5	23,8	127,0	107,9	30,2	20,6	90,7	78,0	152,4	4	19,0	4,2

SERIE 300 lbs

1/4"	95,2	14,3	35,0	38,1	22,2	9,5	14,7	9,1	66,7	4	15,9	0,7
3/8"	95,2	14,3	35,0	38,1	22,2	9,5	18,3	12,4	66,7	4	15,9	0,7
1/2"	95,2	14,3	35,0	38,1	22,2	9,5	22,3	15,7	66,7	4	15,9	0,7
3/4"	117,5	15,9	42,9	47,6	25,4	11,1	27,7	20,8	82,5	4	19,0	1,2
1"	123,8	17,5	50,8	54,0	27,0	12,7	34,5	26,7	88,9	4	19,0	1,4
1 1/4"	133,3	19,0	63,5	63,5	27,0	14,3	43,2	35,1	98,4	4	19,0	1,9
1 1/2"	155,6	20,6	73,0	69,8	30,2	15,9	49,5	40,9	114,3	4	22,2	2,8
2"	165,1	22,2	92,0	84,1	33,3	17,5	62,0	52,7	127,0	8	19,0	3,3
2 1/2"	190,5	25,4	104,7	100,0	38,1	19,1	74,7	62,7	149,2	8	22,2	4,6
3"	209,5	28,6	127,0	117,5	42,9	20,6	90,7	78,0	168,3	8	22,2	6,3

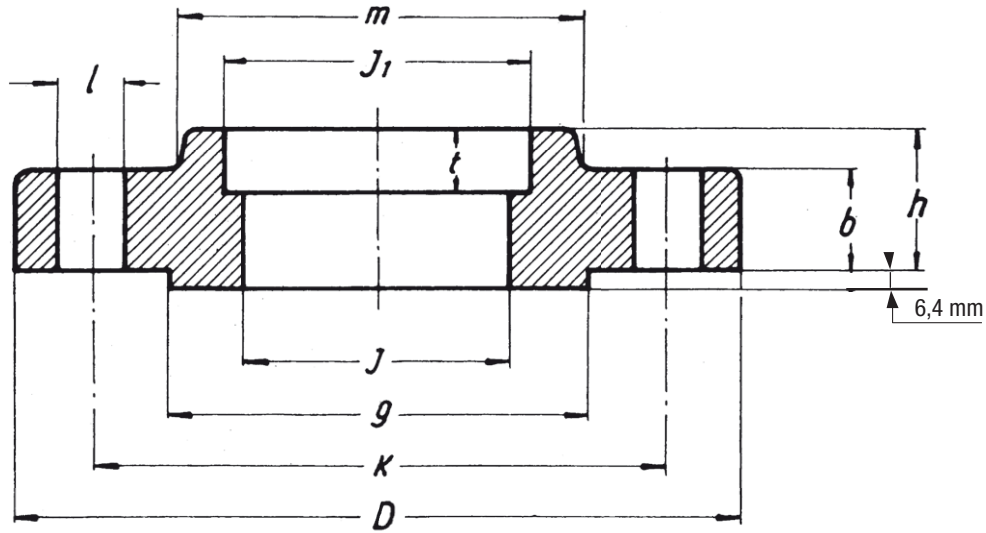
Lo spessore di una flangia classe 150 o 300 dalla quale è stato rimosso il risalto non deve essere inferiore alla dimensione "b" meno 1.6 mm.

The thickness of a Class 150 or 300 flange from which the raised face has been removed shall be no less than the "b" minus 1.6 mm.

Flange a tasca da saldare

Socket welding flanges

600-900-1500 lb/sq. in.



ASME B 16.5

Ø	D	b	g	m	h	t	J ₁	j	k	FORI HOLES	l	Kg.
---	---	---	---	---	---	---	----------------	---	---	------------	---	-----

SERIE 600 lbs

1/4"	95,2	14,3	35,0	38,1	22,2	9,5	14,7	7,6	66,7	4	15,9	1,0
3/8"	95,2	14,3	35,0	38,1	22,2	9,5	18,3	10,7	66,7	4	15,9	1,0
1/2"	95,2	14,3	35,0	38,1	22,2	9,5	22,3	14,0	66,7	4	15,9	1,0
3/4"	117,5	15,9	42,9	47,6	25,4	11,1	27,7	18,8	82,5	4	19,0	1,6
1"	123,8	17,5	50,8	54,0	27,0	12,7	34,5	24,4	88,9	4	19,0	1,8
1 1/4"	133,3	20,6	63,5	63,5	28,6	14,3	43,2	32,5	98,4	4	19,0	2,6
1 1/2"	155,6	22,2	73,0	69,8	31,7	15,9	49,5	38,1	114,3	4	22,2	3,3
2"	165,1	25,4	92,0	84,1	36,5	17,5	62,0	49,3	127,0	8	19,0	3,9
2 1/2"	190,5	28,6	104,7	100,0	41,3	19,1	74,7	58,9	149,2	8	22,2	6,0
3"	209,5	31,7	127,0	117,5	46,0	20,6	90,7	73,7	168,3	8	22,2	7,4

SERIE 900-1500 lbs

1/2"	120,7	22,2	35,0	38,1	31,8	9,5	22,3	DA PRECISARE DAL CLIENTE As specified by purchaser	82,5	4	22,2	1,7
3/4"	130,2	25,4	42,9	44,5	34,9	11,1	27,7		88,9	4	22,2	2,4
1"	149,2	28,6	50,8	52,4	41,3	12,7	34,5		101,6	4	25,4	3,5
1 1/4"	158,8	28,6	63,5	63,5	41,3	14,3	43,2		111,1	4	25,4	4,0
1 1/2"	177,8	31,8	73,0	69,9	44,5	15,9	49,5		123,8	4	28,6	5,5
2"	215,9	38,1	92,0	104,8	57,2	17,5	62,0		165,1	8	25,4	10,0
2 1/2"	244,5	41,3	104,7	123,8	63,5	19,1	74,7		190,5	8	28,6	13,9