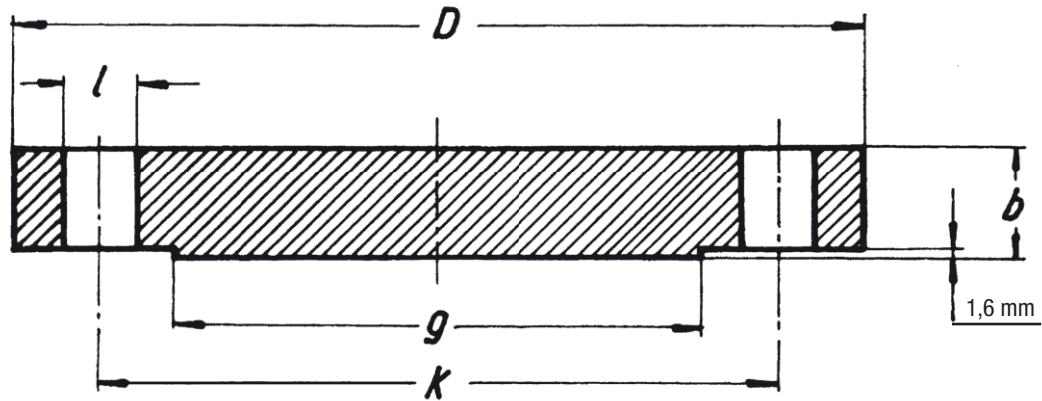


# Flange cieche Blind flanges 150 lb/sq. in.



## ASME B 16.5

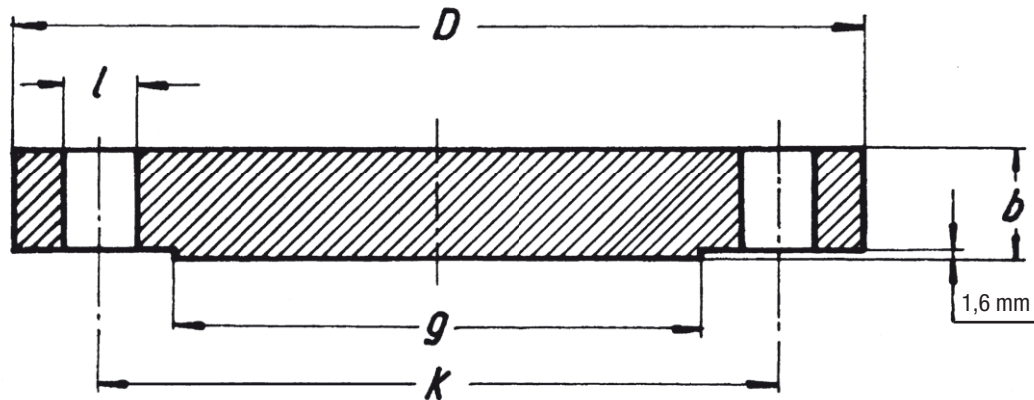
Ø	D	b	g	k	FORI HOLES	l	Kg.
1/2"	88,9	11,1	35,0	60,3	4	15,9	0,40
3/4"	98,4	12,7	42,9	69,8	4	15,9	0,70
1"	107,9	14,3	50,8	79,4	4	15,9	0,90
1 1/4"	117,5	15,9	63,5	88,9	4	15,9	1,30
1 1/2"	127,0	17,5	73,0	98,4	4	15,9	1,60
2"	152,4	19,0	92,0	120,6	4	19,0	2,60
2 1/2"	177,8	22,2	104,7	139,4	4	19,0	4,10
3"	190,5	23,8	127,0	152,4	4	19,0	5,00
4"	228,6	23,8	157,2	190,5	8	19,0	7,10
5"	254,0	23,8	185,7	215,9	8	22,2	9,00
6"	279,4	25,4	215,9	241,3	8	22,2	11,8
8"	342,9	28,6	269,8	298,4	8	22,2	21,0
10"	406,4	30,2	323,8	361,9	12	25,4	30,0
12"	482,6	31,7	381,0	431,8	12	25,4	45,0
14"	533,4	34,9	412,7	476,2	12	28,6	59,0
16"	596,9	36,5	469,9	539,9	16	28,6	79,0
18"	635,0	39,7	533,4	577,8	16	31,7	97,0
20"	698,5	42,9	584,2	635,0	20	31,7	124
24"	812,8	47,6	692,1	749,3	20	34,9	188

Per Ø maggiori vedi serie } ASME B 16.47 A e B  
For larger Ø see

Lo spessore di una flangia classe 150 o 300 dalla quale è stato rimosso il risalto non deve essere inferiore alla dimensione "b" meno 1.6 mm.

The thickness of a Class 150 or 300 flange from which the raised face has been removed shall be no less than the "b" minus 1.6 mm.

# Flange cieche Blind flanges 300 lb/sq. in.



## ASME B 16.5

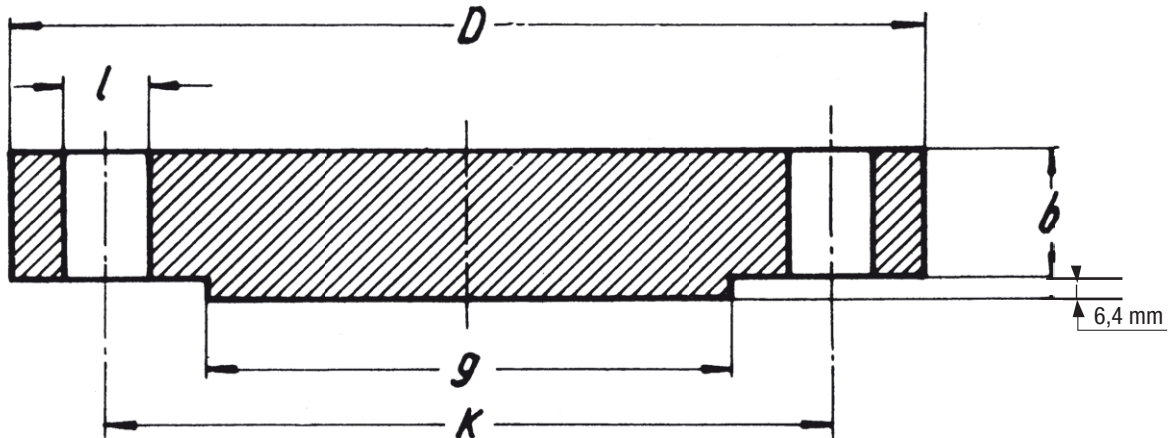
Ø	D	b	g	k	FORI HOLES	l	Kg.
1/2"	95,2	14,3	35,0	66,7	4	15,9	0,70
3/4"	117,5	15,9	42,9	82,5	4	19,0	1,20
1"	123,8	17,5	50,8	88,9	4	19,0	1,50
1 1/4"	133,3	19,0	63,5	98,4	4	19,0	2,00
1 1/2"	155,6	20,6	73,0	114,3	4	22,2	2,90
2"	165,1	22,2	92,0	127,0	8	19,0	3,40
2 1/2"	190,5	25,4	104,7	149,2	8	22,2	5,10
3"	209,5	28,6	127,0	168,3	8	22,2	7,00
4"	254,0	31,7	157,2	200,0	8	22,2	11,8
5"	279,4	34,9	185,7	234,9	8	22,2	15,5
6"	317,5	36,5	215,9	269,9	12	22,2	21,3
8"	381,0	41,3	269,8	330,2	12	25,4	35,2
10"	444,5	47,6	323,8	387,3	16	28,6	57,0
12"	520,7	50,8	381,0	450,8	16	31,7	82,0
14"	584,2	54,0	412,7	514,3	20	31,7	106
16"	647,7	57,1	469,9	571,5	20	34,9	140
18"	711,2	60,3	533,4	628,6	24	34,9	178
20"	774,7	63,5	584,2	685,8	24	34,9	223
24"	914,4	69,8	692,1	812,8	24	41,3	345

Per Ø maggiori vedi serie } ASME B 16.47 A e B  
For larger Ø see

Lo spessore di una flangia classe 150 o 300 dalla quale è stato rimosso il risalto non deve essere inferiore alla dimensione "b" meno 1.6 mm.

The thickness of a Class 150 or 300 flange from which the raised face has been removed shall be no less than the "b" minus 1.6 mm.

# Flange cieche Blind flanges 600 lb/sq. in.

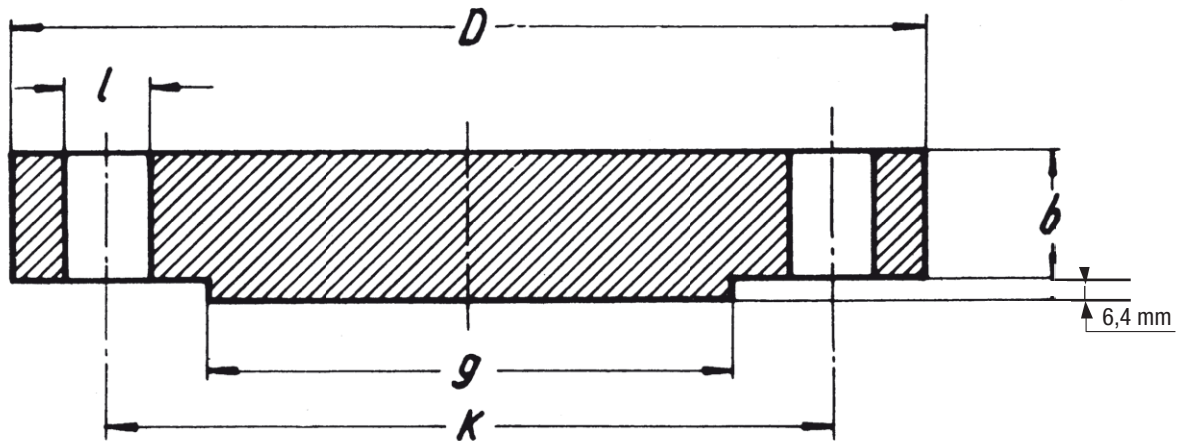


## ASME B 16.5

Ø	D	b	g	k	FORI HOLES	l	Kg.
1/2"	95,2	14,3	35,0	66,7	4	15,9	0,70
3/4"	117,5	15,9	42,9	82,5	4	19,0	1,20
1"	123,8	17,5	50,8	88,9	4	19,0	1,50
1 1/4"	133,3	20,6	63,5	98,4	4	19,0	2,00
1 1/2"	155,6	22,2	73,0	114,3	4	22,2	3,20
2"	165,1	25,4	92,0	127,0	8	19,0	4,30
2 1/2"	190,5	28,6	104,7	149,2	8	22,2	6,00
3"	209,5	31,7	127,0	168,3	8	22,2	8,00
4"	273,0	38,1	157,2	215,9	8	25,4	18,0
5"	330,2	44,4	185,7	266,7	8	28,6	28,5
6"	355,6	47,8	215,9	292,1	12	28,6	35,5
8"	419,1	55,6	269,8	349,2	12	31,7	58,0
10"	508,0	63,5	323,8	431,8	16	34,9	98,0
12"	558,8	66,7	381,0	488,9	20	34,9	125
14"	603,2	69,8	412,7	527,0	20	38,1	151
16"	685,8	76,2	469,9	603,2	20	41,3	215
18"	742,9	82,5	533,4	654,0	20	44,4	287
20"	812,8	88,9	584,2	723,9	24	44,4	366
24"	939,8	101,6	692,1	838,2	24	50,8	532

Per Ø maggiori vedi serie } ASME B 16.47 A e B  
For larger Ø see

# Flange cieche Blind flanges 900 lb/sq. in.

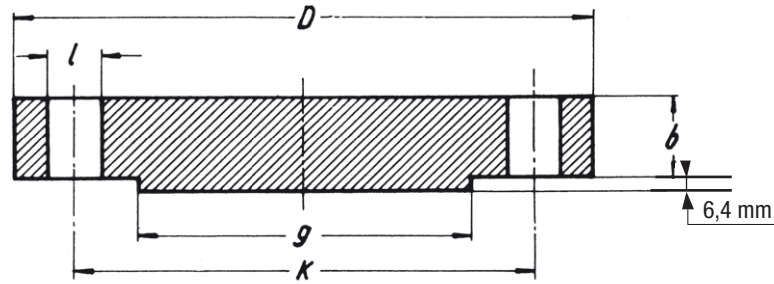


## ASME B 16.5

Ø	D	b	g	k	FORI HOLES	l	Kg.
1/2"	120,6	22,2	35,0	82,5	4	22,2	1,80
3/4"	130,2	25,4	42,9	88,9	4	22,2	2,40
1"	149,2	28,6	50,8	101,6	4	25,4	3,60
1 1/4"	158,7	28,6	63,5	111,1	4	25,4	4,10
1 1/2"	177,8	31,7	73,0	123,8	4	28,6	5,80
2"	215,9	38,1	92,0	165,1	8	25,4	10,1
2 1/2"	244,5	41,3	104,7	190,5	8	28,6	14,0
3"	241,3	38,1	127,0	190,5	8	25,4	13,1
4"	292,1	44,4	157,2	234,9	8	31,7	22,1
5"	349,2	50,8	185,7	279,4	8	34,9	36,5
6"	381,0	55,6	215,9	317,5	12	31,7	47,4
8"	469,9	63,5	269,8	393,7	12	38,1	82,5
10"	546,1	69,8	323,8	469,9	16	38,1	123
12"	609,6	79,4	381,0	533,4	20	38,1	174
14"	641,2	85,7	412,7	558,8	20	41,3	225
16"	704,8	88,9	469,9	615,9	20	44,4	280
18"	787,4	101,6	533,4	685,8	20	50,8	400
20"	857,2	107,9	584,2	749,3	20	54,0	503
24"	1041,4	139,7	692,1	901,7	20	66,7	953

Per Ø maggiori vedi serie } ASME B 16.47 A e B  
For larger Ø see

# Flange cieche Blind flanges 1500-2500 lb/sq. in.



## ASME B 16.5

Ø	D	b	g	k	FORI HOLES	l	Kg.
---	---	---	---	---	------------	---	-----

### SERIE 1500 lbs

1/2"	120,6	22,2	35,0	82,5	4	22,2	1,80
3/4"	130,2	25,4	42,9	88,9	4	22,2	2,40
1"	149,2	28,6	50,8	101,6	4	25,4	3,60
1 1/4"	158,7	28,6	63,5	111,1	4	25,4	4,10
1 1/2"	177,8	31,7	73,0	123,8	4	28,6	5,80
2"	215,9	38,1	92,0	165,1	8	25,4	10,1
2 1/2"	244,5	41,3	104,7	190,5	8	28,6	14,0
3"	266,7	47,6	127,0	203,2	8	31,7	19,0
4"	311,1	54,0	157,2	241,3	8	34,9	30,0
5"	374,6	73,0	185,7	292,1	8	41,3	58,0
6"	393,7	82,5	215,9	317,5	12	38,1	72,0
8"	482,6	92,1	269,8	393,7	12	44,4	122
10"	584,2	107,9	323,8	482,6	12	50,8	210
12"	673,1	123,8	381,0	571,5	16	54,0	315
14"	749,3	133,3	412,7	635,0	16	60,5	423
16"	825,5	146,0	469,9	704,8	16	66,7	590
18"	914,4	161,9	533,4	774,7	16	73,0	795
20"	984,2	177,8	584,2	831,8	16	79,4	1030
24"	1168,4	203,2	692,1	990,6	16	92,1	1650

### SERIE 2500 lbs

1/2"	133,3	30,2	35,0	88,9	4	22,2	3,00
3/4"	139,7	31,7	42,9	95,2	4	22,2	4,50
1"	158,7	34,9	50,8	107,9	4	25,4	5,00
1 1/4"	184,1	38,1	63,5	130,2	4	28,6	8,00
1 1/2"	203,2	44,4	73,0	146,0	4	31,7	11,0
2"	234,9	50,8	92,0	171,4	8	28,6	17,0
2 1/2"	266,7	57,1	104,7	196,8	8	31,7	25,0
3"	304,8	66,7	127,0	228,6	8	34,9	39,0
4"	355,6	76,2	157,2	273,0	8	41,3	60,0
5"	419,1	92,1	185,7	323,8	8	47,6	101
6"	482,6	107,9	215,9	368,3	8	54,0	156
8"	552,4	127,0	269,8	438,1	12	54,0	242
10"	673,1	165,1	323,8	539,7	12	66,7	465
12"	762,0	184,1	381,0	619,1	12	73,0	665